

**ROTARY YOUTH EXCHANGE**

**DISTRIKT 1840**

**Jugendaustausch**

**Grundlagen, Grundsätze,**

**Richtlinien**

**Stefan Lesny**

# Rotary Jugenddienst Deutschland e.V.

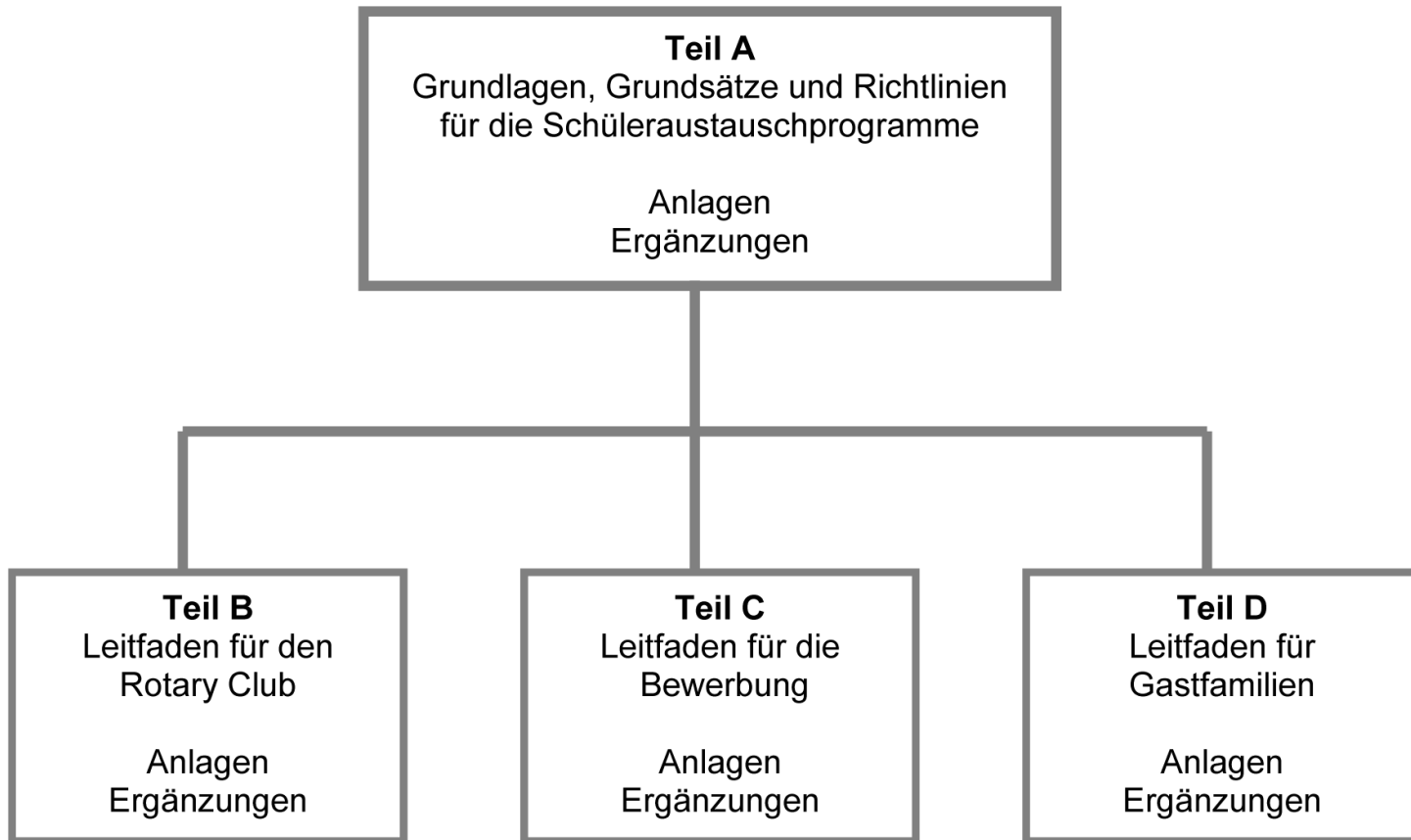


- Juristischer Träger aller Austauschprogramme
- Verträge werden im Namen des Vereins geschlossen
- Handeln nach den Richtlinien des Handbuchs
- Haftpflichtversicherung für alle Beteiligten
- Organisationsaufwand ist gewachsen
- Qualität wird gesteigert

# Programmhandbuch für den Jugendaustausch



## Struktur des Handbuchs:



# Inhalt Teil A



Kap 1	Ziel der Schüleraustausch-Programme	A – 2
Kap 2	Zweck und Anwendungsbereich	A – 2
Kap 3	Definitionen	A – 3
Kap 4	Gesetzliche und vertragliche Grundlagen	A – 4
Kap 5	Organisation und Aufgaben der Jugenddienst-Organisationsstruktur in Deutschland	A – 5
Kap 6	Formen und Grundsätze für die Durchführung der Programme	A – 7
Kap 7	Grundsätze für die Betreuung von Jugendlichen und jungen Erwachsenen („Student Protection Policy“)	A – 11
Kap 8	Maßnahmen bei Kenntnis von Missbrauch oder Belästigung von Austauschschülern	A – 13
Kap 9	Krisen-/Konfliktvermeidung und -bewältigung	A – 16
Kap 10	Qualitätsmanagement und Qualitätssicherung	A – 18
Kap 11	Versicherungen	A – 19
Kap 12	Presse- und Öffentlichkeitsarbeit	A – 20

# Ziele



- Erleben anderer Kulturkreise, Völkerverständigung
- Persönlichkeitsentwicklung Jugendlicher
- Erweiterung des eigenen Horizonts
- Botschafter des eigenen Landes
- Verlangt Toleranz, Anpassungsfähigkeit, Neugierde, Verständnis
- Nicht Hotel, sondern Aufenthalt/Integration in einer Gastfamilie mit Rechten und Pflichten
- Auch Gastgeber profitieren



# Definitionen

- **LTEP** Jahresaustausch Long Term Exchange Program
- **STEP** Kurzaustausch Short Term Exchange Program
  - **F2F** Familienaustausch Family to Family
  - **NGE** New Generation Exchange
- **YEO** Jugenddienstbeauftragter Youth Exchange Officer
- **Outbound** Austauschschüler, der wegfährt
- **Inbound** Austauschschüler, der kommt
- **Rebound** Austauschschüler, der zurückkehrt
- **ROTEX** Ehemalige Austauschschüler Rotary Exchangees

# Grundsätze für die Betreuung von Jugendlichen



- Verpflichtung zu sicherer Umgebung und zum Schutz vor Missbrauch
  - Eignung aller Beteiligten, Risiko-Management
- Qualifizierte + geschulte Outbounds
- Informierte Inbounds (Counselor betreut)
  - Aufenthaltsort + Erreichbarkeit vorhanden
- Verantwortung der Gasteltern
  - Enger + regelmäßiger Kontakt zu Club

# Maßnahmen bei Kenntnis von Missbrauch oder Belästigung



- Erste Priorität: Sicherheit und Wohl der Schüler
- Vorgehen bei Mitteilung durch Schüler
  - **Bericht** des Schülers: Aufmerksam zuhören, Zusichern von Vertraulichkeit, Erkundung von Tatsachen, keine Beurteilung, Schüler beruhigen, Bericht erstellen
  - **Schutz** des Schülers: Entfernen aus Umgebung
  - **Klatsch** / Schuldvorwürfe vermeiden
  - **Meldung** an Strafverfolgungsbehörden (Club/Distrikt)
  - Kontakt mit Beschuldigten nur durch Distrikt
  - Kein Kontakt mehr zwischen Beschuldigten und Schüler



# Krisen-/Konfliktvermeidung und -bewältigung



- Allgemein-kollektiv
  - Naturkatastrophen
  - Epidemien, Pandemien
  - Innenpolitische Krisen
  - Kriegerisches Konflikte
  - Große Unfälle
- Individuell-persönlich
  - Gesundheit
  - Finanzen
  - Operationell/rechtlich
  - Bedrohung
  - Vorzeitiger Abbruch



# Allgemeine Grundsätze

- Beurteilung der Lage durch Rotary vor Ort
- Feststellung von „Wahr und Falsch“ aus der Ferne schwierig
  - Schutz durch Gast-Familie, -Club, -Distrikt meist am besten
- Schnelle erste Information wichtiger als Vollständigkeit

# Kommunikation



- Informationen verlässlich, schnell, zeit- und sachgerecht für hohe Glaubwürdigkeit
- „Gerüchteküche“ über soziale Netzwerke
- Sachinformation + Bewertung hinsichtlich Sicherheit der Schüler
- Rotarische Entscheidungsebenen beachten
  - Multidistrikt, Distrikt, Club

# Wege zur Problemlösung



- Direktes Umfeld
  - Gasteltern
  - Lehrer
  - Gleichaltrige
  - Counselor
- Rotary Gastclub
  - YEO / Counselor  
ggf. Partner
  - Präsident
- Rotary Gastdistrikt
  - Inboundcoordinator
  - Chair
- International
  - Gastdistrikt
  - Sponsordistrikt
  - Eltern



# Informationsquellen

- 🌐 [www.rotary-jugenddienst.de](http://www.rotary-jugenddienst.de)  
Rotary Jugenddienst Deutschland e.V.
- 🌐 [www.rotary-jd.org/jugenddb](http://www.rotary-jd.org/jugenddb)  
Austauschdatenbank, [auch Austausch-Forum!](#)
- 🌐 [www.rotary1840.org](http://www.rotary1840.org) → Jugenddienst  
Distriktseite, v.a. [Projekt-Dokumente!](#)
- 🌐 YEO-Unterlagen vom Distrikt 1840  
[Download](#) von Distriktseite